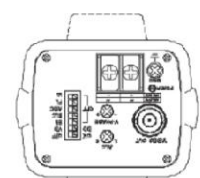
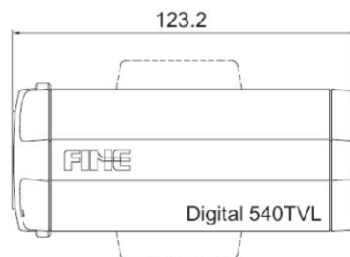
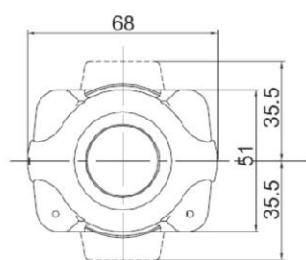


■ Kamera FINE CL-DN8840

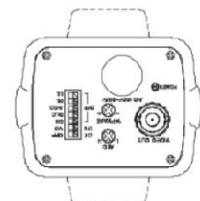


kamera dzienno-nocna
1/3" Interline SONY CCD
540linii - kolor, 600 linii - cz/b
czułość: 0.1lx/F1.2 (kolor), 0.01lx/F1.2 (cz/b)
przesłona elektroniczna i automatyczna
funkcja BLC
automatyczny balans bieli
mechaniczny filtr IR
zasilanie: DC12V/AC24V / AC230V

Model	CL-DN8840
Przetwornik	1/3" Format Interline SONY CCD
Ilość pikseli	768(H) x 494(V) NTSC , 752(H) x 582(V) PAL
System skanowania	NTSC: 2:1 międzyliniowe H: 15750Hz, V: 60Hz , PAL: 2:1 międzyliniowe H: 15625Hz, V:50Hz
Rozdzielczość	540 TVL kolor / 600 TVL cz/b
Wyjście video	1 Vp-p, 75 Ω
Synchronizacja	Wewnętrzna / z sieci zasilającej (Linelock)
Minimalne oświetlenie	Kolor: 0.1 Lux, F1.2 / cz/b: 0.01 Lux (F1.2 cz/b (z filtrem ICR)
Współczynnik S/N	Powyżej 52dB (AGC wyl.)
Kompensacja tylnego ośw. (BLC)	Przełącznik On / Off
Balans bieli (zakres)	Auto: 2600°K - 10000°K
Elektroniczna przesłona	Auto Luminance Control 1/60 (50) - 1/100,000 sec
Autom. regulacja przysłony (auto iris)	Video Drive / DC Drive przełączane
Korekta wzmocnienia obrazu	Automatyczna / ręczna
Funkcja dzień / noc	On / Off - wyłączalny filtr IR w celu przełączania w tryb kolor / cz/b
Korekcja apertury	pionowa / pozioma (3D)
Redukcja migotania obrazu	Włączona / Wyłączona
Temperatura przechowywania	-20°C ~+60°C
Temperatura pracy	-10°C ~+50°C
Zasilanie	DC12V/AC24V / AC230V
Pobór mocy	Maksymalnie 5.0W
Wymiary	123.2(dł.) x 68(szer.) x 51(wys.) mm
Waga	0.55 Kg - niskonapięciowa / 0.75 Kg - wysokonapięciowa z kablem zasilającym



AC24V/DC12V



AC100V~240V